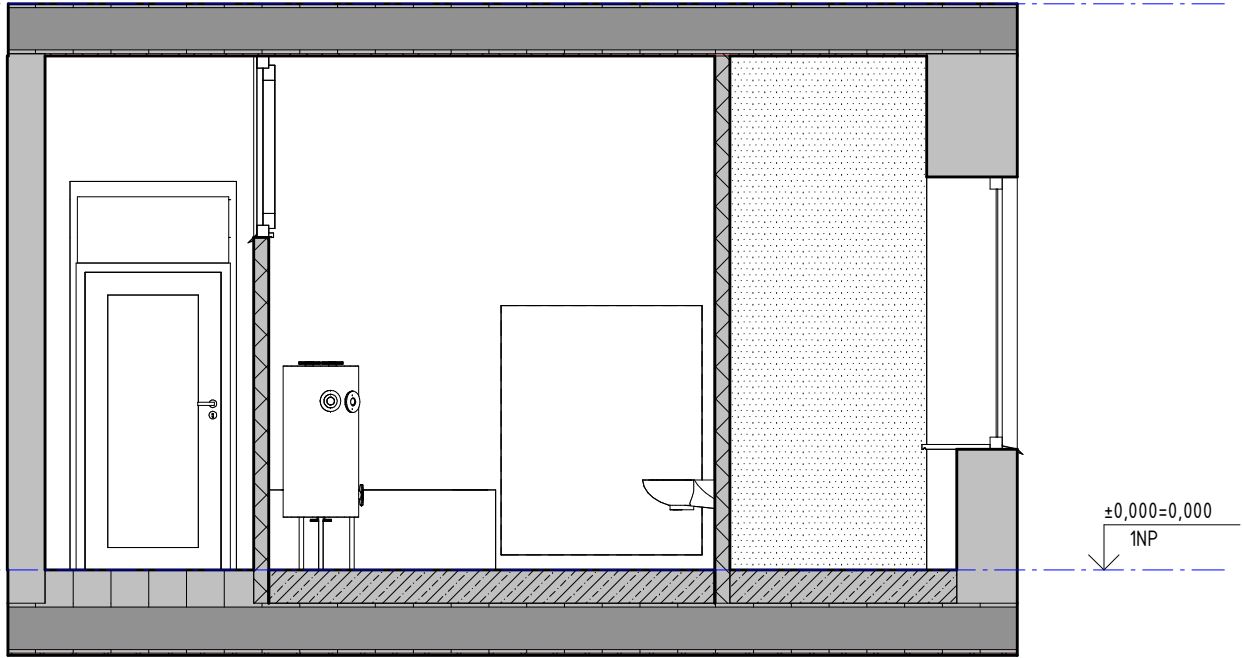


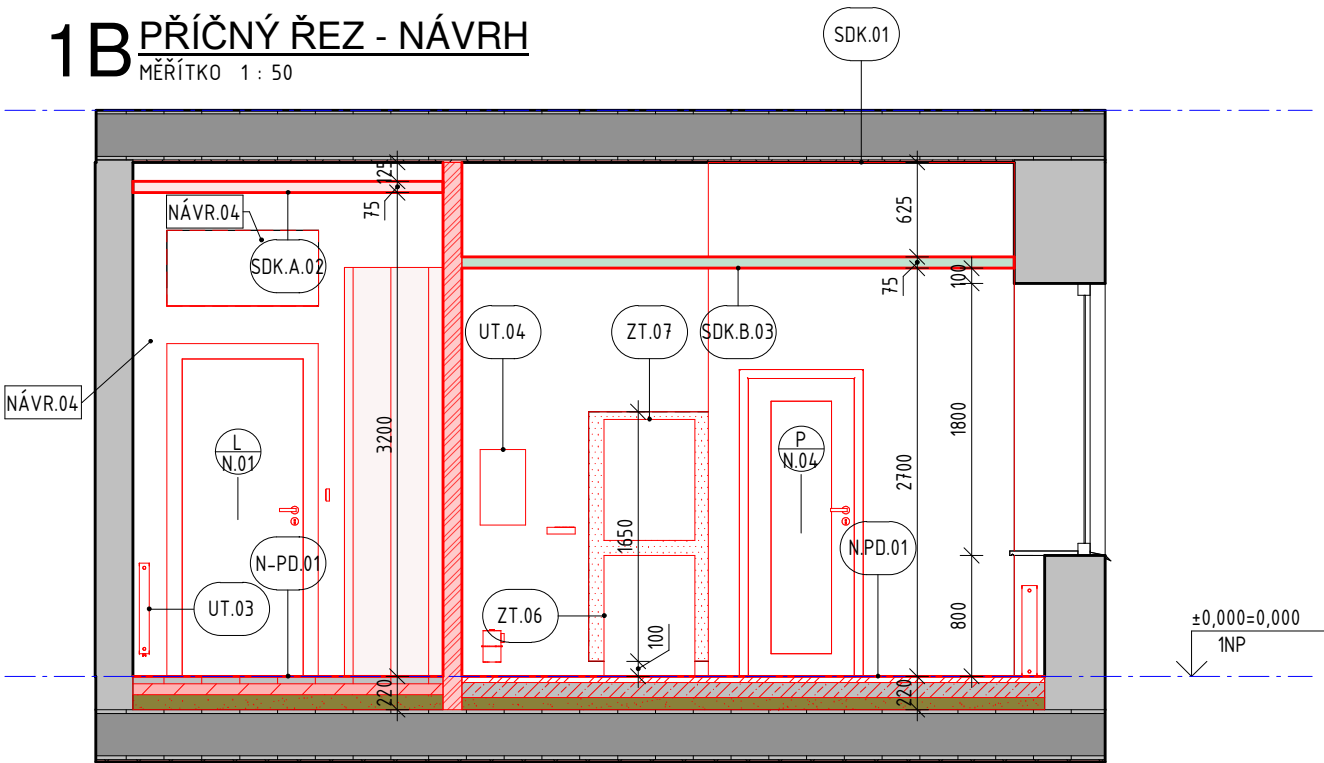
1A PŘÍČNÝ ŘEZ - STÁVAJÍCÍ STAV

MĚŘÍTKO 1 : 50



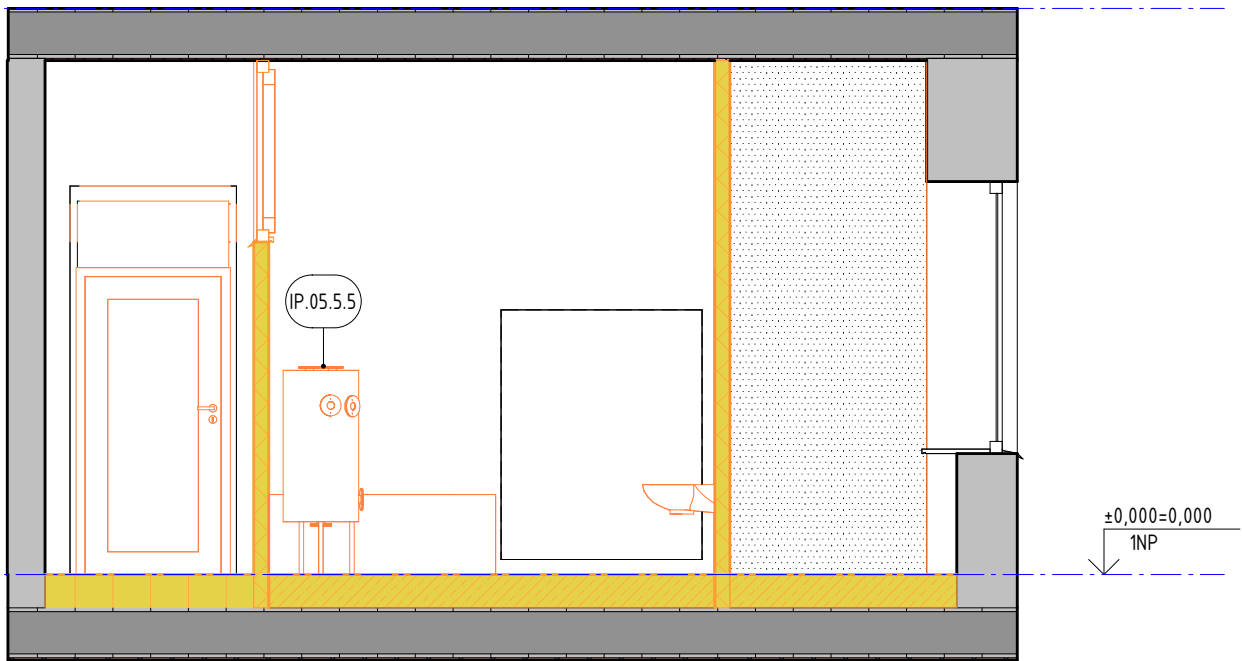
1B PŘÍČNÝ ŘEZ - NÁVRH

MĚŘÍTKO 1 : 50



1C PŘÍČNÝ ŘEZ – BOURANÉ KONSTRUKCE

MĚŘÍTKO 1 : 50



Obecná poznámka

Pozn.

- Stavební rozměry budou na stavbě ověřeny. V případě odchylky, která má vliv na stavební záměr, bude návrh stavbvaktualizován dle skutečných rozměrů.
- Na stavbě byla provedena stavební sonda v konstrukci dřevěné podlahy. Na základě této sondy jsou odhadnuty stávající
- Při zjištění zásadní odchylky na stavbě od návrhu v projektové dokumentaci, bude na stavbu přizván projektant stavby.
- Bourací práce budou prováděny pod odborným dohledem. Před bouráním budou provedeny stavební sondy. Sondy musí potvrdit správnost předpokladu
- Dodavatel v průběhu stavby bude pořizovat fotodokumentaci odkrytých konstrukcí. Veškeré změny budou zakresleny do dokumentace skutečného provedení stavby.
- Nové konstrukce jsou kresleny a kotovány bez obkladů a omítek. Světlé rozměry budou menší o tl. omítek a obkladů.
- Před objednáním výrobků, materiálů atd. budou na stavbě ověřeny stavební rozměry, okolní návaznosti a způsob zabudování.

Ozn.	Poznámka
NÁVR.04	Nad dveře osadit betonový překlady 3x 150x150 dl. 1,30 m. Nad překladem zazdít stávající světlík.

Generální projektant:



Zpracovatel dílčí části dokumentace:

Vypracoval: Ing. Tomáš Koblása	Zodp. projektant: Ing. Tomáš Koblása	Kontroloval: Ing. Michal Procházka
Kraj: Královéhradecký	Traťový úsek/Obec: Nové město nad Metují	
Investor Správa železnic, státní organizace, Dlažďená 1003/7, Praha1, Nové Město 1100 00		
Akce:		

Nové město nad Metují
oprava bytu č.5

Obsah výkresu:

ŘEZY PŘÍČNÉ – BOURACÍ PRÁCE, NÁVRH

±0 = stávající podlaha bytu č.5

PRODIN a.s.
Jiráskova 169
530 02 Pardubice

www.prodin.cz
DIČ: CZ25292161
IČO: 25292161



Formát	4xA4
Datum	MM/RRRR
Účel	DSP
Č. zakázky	0000-00-000
Změna	Č. kopie
Měřítko	1 : 50
Část dokumentace	Č. výkresu
D.1.1	D.1.1.b-6.